

JG Industrial Technologies LLC

Inhibidor Portátil Manpack JG-P16

Emisor portátil con la batería más elevada - 16000mA

| CANALES-BANDAS DE FRECUENCIA | PW | CANALES-BANDAS DE FRECUENCIA | PW |
|---------------------------------|------|---|------|
| 1. RC370:370MHz | 1,7w | 2. 2G1900MHz:1920-1965MHz (GSM/CDMA/PCS) | 2w |
| 3. 4GLTE700MHz: 758-880 MHz | 2w | 4. 4GLTE700MHz: 780-803 MHz | 2w |
| 5. 4G WiMAX: 2620-2655MHz | 1,7w | 6. 2G1900MHz: 1965-1990MHz (GSM/CDMA/PCS) | 2w |
| 7. GSM-CDMA 850MHz: 850-872 MHz | 2w | 8. GSM-CDMA 850MHz: 872-894 MHz | 2w |
| 9. 3G2100MHz: 2100-2135 MHz | 1,7w | 10. 3G2100MHz: 2135-2170 MHz | 1,7w |
| 11. RC433: 433 MHz | 3w | 12. 4G WiMAX: 2655-2690 MHz | 1,7w |
| 13. RC315: 315 MHz | 1,7w | | |

Alta potencia portátil Inhibidor de 8Band 13 canales GP-16

El portátil Jammer P16, último modelo en el mercado, ajustable a la mano, funciona emitiendo señales electromagnéticas en determinadas bandas del espectro, con el fin de inhibir la señal. Bloquea eficazmente RC370MHz/ GSM-CDMA850MHz/ 2G1900MHz/ 4GLTE700MHz/ RC315MHz/ 433MHz/ 3G2100MHz/ 4GWiMax/Lte, podría bloquear teléfonos Android, tabletas, teléfonos inteligentes, iPhones, teléfonos walkie-talkie, etc. Este jammer portátil podría funcionar para wireless 2G, 3G, 4G, WiMax, control remoto, señales de alarmas en VHF / UHF, puede elegir este modelo que será estable y confiablemente. El bloqueador podría crear una zona protegida o segura en áreas sensibles.

Características:

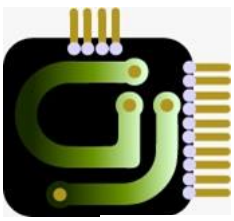
- Tamaño compacto y fácil de llevar
- Cada banda puede encenderse / apagarse sin influir en la operación de otras bandas
- Batería potente recargable y se puede utilizar al aire libre Tu nombre
- Buen sistema de enfriamiento puede trabajar mucho tiempo
- Podría ser utilizado en el vehículo directamente, con el cargador del coche para el uso móvil
- Soporte de uso durante la carga de la batería
- Solo interfiere con el enlace descendente y no hay interceptación en la estación base.

Aplicación:

Para vehículos, camiones, autobuses, camionetas o incluso embarcaciones de seguridad, Para salas de reuniones, salas de conferencias, museos, galerías, teatros, salas de conciertos, iglesias, templos, restaurantes, aulas, centros de capacitación, fábricas, bancos, hospitales.

La aplicación principal es para los equipos especiales destinados a las áreas críticas del país y/o modernizar y estandarizar los equipos empleados por la Fuerza, en la preservación de la integridad física de los hombres que tienen la tarea de reconocimiento y recuperación de áreas.





Características Técnicas:

| | |
|---|--|
| Potencia de salida total: | 25 watos |
| Radio de cobertura: | 5-30m (Nivel de señal $\leq -75\text{dBm}$) @según la red móvil de densidad de señal |
| Tipo de bloqueo: | Barrido Jamming |
| Tipo de antena: | Antena omnidireccional de alta ganancia de 2.5db |
| Fuente de alimentación: | Batería recargable de litio/adaptador CA (50 a 60 Hz / 110 a 240 V AC -DC12V) y cargador de coche de 12 V. |
| Batería de litio recargable: | 16.000mAh |
| Tiempo de trabajo de la batería: | 2 horas. |
| Eléctrico Archivado (SAR): | Compatible con Estándares ICNIRP (seguro humano) |
| Temperatura de funcionamiento: | -20 a + 50 °C |
| Temp de almacenamiento: | -40 a + 60 °C Humedad: 5% -80% |
| Dimensión (LXWXH): | 190 x 126 x 46 mm no incluye antenas |
| Peso: | 2 kg |
| Color | Negro o gris. |

Brazalete para porte

- Elaborado en nylon, material resistente a la tensión, humedad.
- Herrajes y material resistente a la corrosión.
- Arnés adaptable al brazo del usuario
- Color verde.



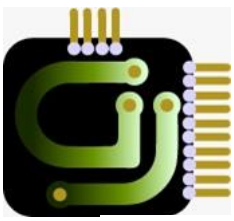
Estuche Rígido a prueba de Agua

Funda rígida IP67 a prueba de polvo, a prueba de golpes e impermeable, exteriores, militares, defensa, etc.

- Interior (LXWXD): 330*231*165mm (13" x 9" x 6.5")
- Exterior (LXWXD): 357*293*193mm (14" x 11.5" x 7.6")
- Peso: 2.5 kg (5 lbs)
- Material: TSU-1 Resin
- Rango de Temperatura : -40°C~90°C
- Impermeabilidad: IP67
- Garantía: 2 años.
- ★ Impermeable, a prueba de golpes y a prueba de polvo.
- ★ Saldos válvula de presión interior de igualación a la presión de Manuel mantiene el agua afuera
- ★ Garantía de por vida de excelencia.
- ★ Junta tórica
- ★ Núcleo de celda abierta con diseño de pared sólida: fuerte y liviano
- ★ Precortado con espuma de tapa enrevesada
- ★ Herrajes de acero inoxidable
- Este tamaño con material de refuerzo social PP + fibra de vidrio, es el tamaño más popular para sostener el reloj. Tenemos una rica experiencia en la personalización de espuma / color para el reloj. Esta es una solución de embalaje inteligente.



- ★ Impermeabilidad IP67-IEC60529 edición 2.2 Clause 13.6 y 14.2.7 ★ Test de impacto - ATA300 Revisión 8.0 B-2-5
- ★ Test de inmersión - MIL-STD-810 F Notice 3 Method 512.4 ★ Test de baja temperatura - IEC60068-2-1 Sexta edición
- ★ Test de alta temperatura IEC60068-2-2 Quinta edición



Cargadores:



Antenas:

NE-1827CH es un diseño de terminal de antena especializado para redes móviles. La pequeña dimensión y su estructura ligera facilitan la instalación.

| Especificaciones | |
|---------------------------|---------------------------------|
| Modelo | NE-1827CH |
| Rango de frecuencia (MHz) | Personalizada |
| Ancho de Banda (MHz) | Personalizada |
| Ganancia (dBi) | 2.15 |
| VSWR | ≤1.5 |
| Impedancia Nominal (Ω) | 50 |
| Polarización | Vertical |
| Potencia máxima (W) | 10 |
| Conector | Tipo SMA (male) o personalizado |
| Dimensión (mm) | 176±1.5 or 200±1.5 |
| Peso (g) | 8.5 |



Cable BD-1207



Inventario del equipo:

- | | | |
|-----------------------|-------------------------|--|
| 1 Bloqueador de señal | 1 Brazaletes para porte | 1 Tarjeta rápida Manual de Operación |
| 10 Antenas NE-1827CH | 1 Cable conexión BD127 | 1 Manual de servicio, garantía o mantenimiento |
| 1 Cargados AC-110V | 1 Ficha de inventario | 1 Valija de transporte hardcase. |
| 1 Cargador vehicular | 1 Ficha técnica | 1 Batería Externa solar recargable. |